

KSF U 60x730-91

KSF U 60x865-91

Nennlänge (mm)

730 865

Rohrdurchmesser (mm)

60 60

Wandstärke (mm)

2,0 2,0

Gewicht (kg)

2,8 3,2

Artikelnummer

21032 21034

Merkmale / Eigenschaften

- Beschichtung: Feuerverzinkung nach DIN EN ISO 1461
- Spirale durchgehend verschweißt
- Patenterter Konuskörper aus einem Rohrstück gehämmert

Anwendungsgebiete

- Linienbauwerke: Zaunbau, Sicht- und Lärmschutz
- Kleinbauten: Terrassen, Pergolen, Gartenhäuser, Diverse Kleinbauten

Hersteller

Krinner Schraubfundamente GmbH **KRINNER**

Zubehör / Zusatzmaterial



Eindrehstange kurz

0,60 kg
Art.-Nr. 20070



Eindrehadapter:

Z1 Aufsatz-U60
Art.-Nr. 21828



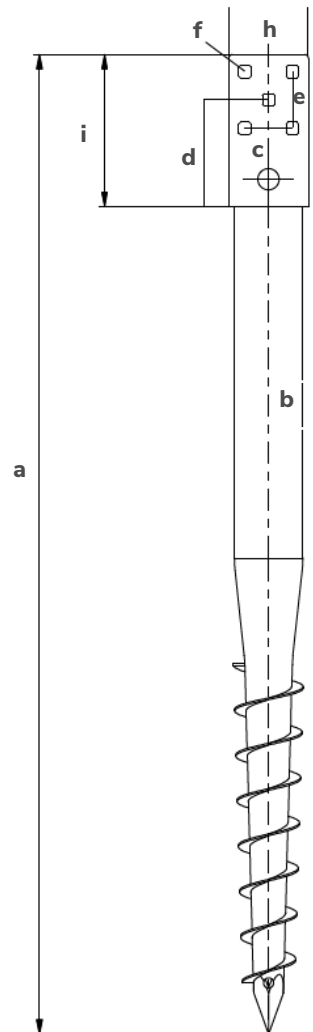
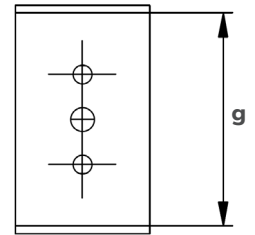
KSF U 60x730-91

Technische Änderungen vorbehalten!
Produkt für den beruflichen Gebrauch nach Instruktion.

Technische Daten

	KSF U 60x730-91	KSF U 60x865-91
a Länge (mm)	864	1000
b Außendurchmesser Schaft (mm)	60	60
c Abstand Quadratlochung (mm)	42	42
d Abstand Mittelquadratlochung (mm)	94	94
e Abstand Quadratlochung (mm)	50	50
f Quadratlochdurchmesser* (mm)	11	11
g Lichte Weite (mm)	91	91
h Breite U-Profil (mm)	70	91
i Tiefe U-Profil (mm)	134	134

*passend für Schlossschrauben M10



Technische Änderungen vorbehalten!
 Produkt für den beruflichen Gebrauch nach Instruktion.