

KSF U 60x730-111	KSF U 60x865-111
------------------	------------------

**Nennlänge (mm)**

730	865
-----	-----

**Rohrdurchmesser (mm)**

60	60
----	----

**Wandstärke (mm)**

2,0	2,0
-----	-----

**Gewicht (kg)**

2,7	3,1
-----	-----

**Artikelnummer**

21033	21035
-------	-------

## Merkmale / Eigenschaften

- Beschichtung: Feuerverzinkung nach DIN EN ISO 1461
- Spirale durchgehend verschweißt
- Patentierter Konuskörper aus einem Rohrstück gehämmert

## Anwendungsgebiete

- Linienbauwerke: Zaunbau, Sicht- und Lärmschutz
- Kleinbauten: Terrassen, Pergolen, Gartenhäuser, Diverse Kleinbauten

## Hersteller

Krinner Schraubfundamente GmbH **KRINNER**

## Zubehör / Zusatzmaterial



**Eindrehstange kurz**  
0,60 kg  
Art.-Nr. 20070



**Eindrehadapter:**  
Z1 Aufsatz-U60  
Art.-Nr. 21828



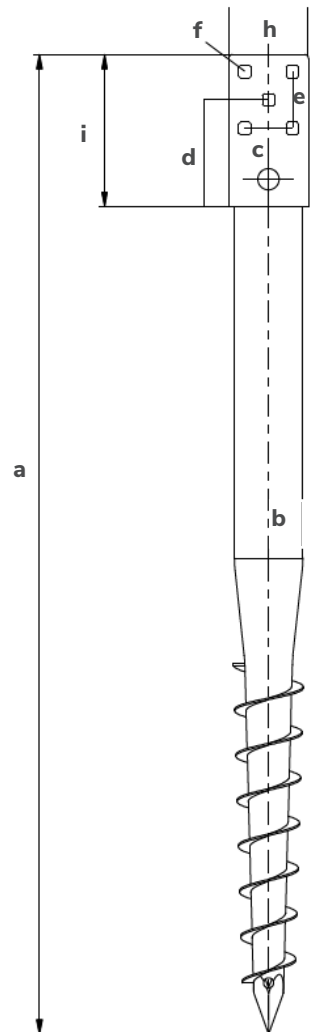
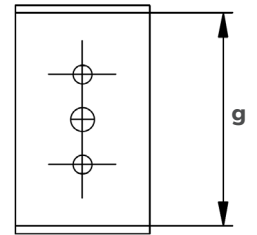
KSF U 60x730-111

Technische Änderungen vorbehalten!  
Produkt für den beruflichen Gebrauch nach Instruktion.

## Technische Daten

	KSF E 60x730-111	KSF U 60x865-111
<b>a</b> Länge (mm)	864	1000
<b>b</b> Außendurchmesser Schaft (mm)	60	60
<b>c</b> Abstand Quadratlochung (mm)	42	42
<b>d</b> Abstand Mittelquadratlochung (mm)	94	94
<b>e</b> Abstand Quadratlochung (mm)	50	50
<b>f</b> Quadratlochdurchmesser* (mm)	11	11
<b>g</b> Lichte Weite (mm)	111	111
<b>h</b> Breite U-Profil (mm)	70	70
<b>i</b> Tiefe U-Profil (mm)	134	134

\*passend für Schlossschrauben M10



Technische Änderungen vorbehalten!  
 Produkt für den beruflichen Gebrauch nach Instruktion.