

KSF U 60x550-71

KSF U 60x730-71

Nennlänge (mm)

550

730

Rohrdurchmesser (mm)

60

60

Wandstärke (mm)

2,0

2,0

Gewicht (kg)

2,1

2,6

Artikelnummer

21030

21031

Merkmale / Eigenschaften

- Beschichtung: Feuerverzinkung nach DIN EN ISO 1461
- Spirale durchgehend verschweißt
- Patentierter Konuskörper aus einem Rohrstück gehämmert

Anwendungsgebiete

- Linienbauwerke: Zaunbau, Sicht- und Lärmschutz
- Kleinbauten: Terrassen, Pergolen, Gartenhäuser, Diverse Kleinbauten

Hersteller

Krinner Schraubfundamente GmbH **KRINNER**



KSF U 60x730-71



Eindrehstange kurz

0,60 kg

Art.-Nr. 20070



Eindrehadapter:

Z1 Aufsatz-U60

Art.-Nr. 21828

Technische Änderungen vorbehalten!
Produkt für den beruflichen Gebrauch nach Instruktion.

Vertrieb Schweiz:
Krinner GmbH | 3272 Walperswil
Tel: +41 32 396 21 64 | info@krinner.ch
www.krinner.ch

Vertrieb Österreich:
Krinner Fundamente GmbH | 6850 Dornbirn
Tel: +43 5572 40766 | info@krinner-fundamente.at
www.krinner-fundamente.at

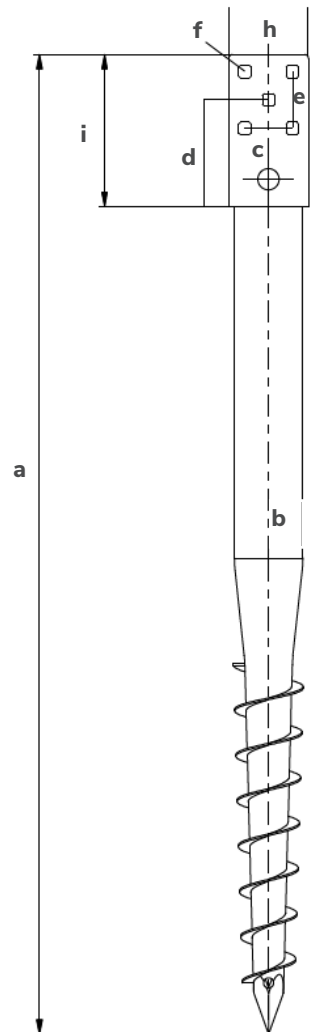
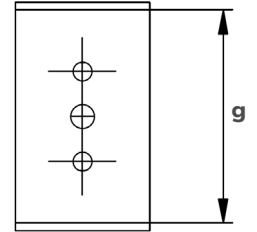
Einfach, schnell und ökologisch bauen.

Seite 1/2
V 1.2 (17.01.2024)

Technische Daten

	KSF U 60x550-71	KSF U 60x730-71
a Länge (mm)	684	864
b Außendurchmesser Schaft (mm)	60	60
c Abstand Quadratlochung (mm)	42	42
d Abstand Mittelquadratlochung (mm)	94	94
e Abstand Quadratlochung (mm)	50	50
f Quadratlochdurchmesser* (mm)	11	11
g Lichte Weite (mm)	71	71
h Breite U-Profil (mm)	70	70
i Tiefe U-Profil (mm)	134	134

*passend für Schlossschrauben M10



Technische Änderungen vorbehalten!
 Produkt für den beruflichen Gebrauch nach Instruktion.