

KSF F 140x1600-M	KSF F 140x2100-M
------------------	------------------

**Longueur nominale (mm)**

1600	2100
------	------

**Diamètre du tube (mm)**

139,7	139,7
-------	-------

**Epaisseur tube (mm)**

3,6	3,6
-----	-----

**Poids (kg)**

20,0	24,0
------	------

**Numéro d'article**

25489	25490
-------	-------

## Caractéristiques / propriétés

- Revêtement: galvanisation à chaud selon DIN EN ISO 1461
- Spirale soudée en continu
- Bride : Tôle S355

## Domaines d'application

- Constructions linéaires: Construction de clôtures
- Installations diverses: Technique publicitaire, Mâts, Signalisation, Eclairages, Protection contre le soleil et les intempéries

## Fabricant

Krinner Schraubfundamente GmbH **KRINNER**

## Accessoires / matériel



**Adaptateur à visser :**  
Z1 Rehausse F1234567  
Art.-Nr. 21841



KSF F 140x1600-M

Sous réserve de modifications techniques!  
Produit destiné à un usage professionnel selon les instructions.

**Distribution en Suisse:**  
Krinner GmbH | 3272 Walperswil  
Tél : +41 32 396 21 64 | info@krinner.ch  
www.krinner.ch/fr

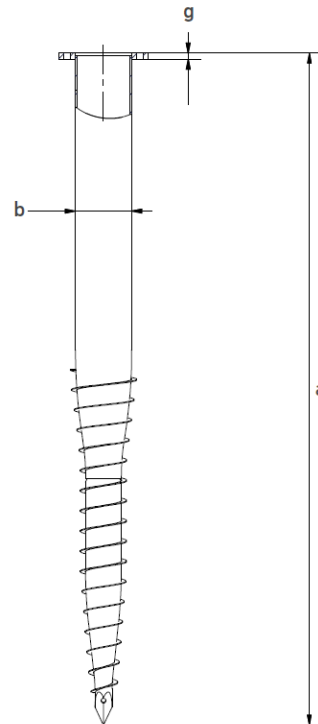
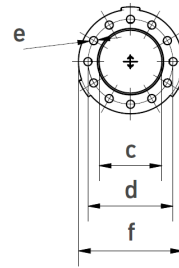
Construction simple, rapide et écologique.

Page 1/2  
V 1.1 (09.01.2024)



## Données techniques

	KSF F 140x1600-M	KSF F 140x2100-M
<b>a</b> Longueur (mm)	1665	2065
<b>b</b> Diamètre extérieur de la tige (mm)	139,7	139,7
<b>c</b> Diamètre intérieur (mm)	132,5	132,5
<b>d</b> Diamètre des trous (mm)	180	180
<b>e</b> Alésage Cercle de trous (mm)	12 x Ø 17	12 x Ø 17
<b>f</b> Diamètre extérieur de la bride (mm)	220	220
<b>g</b> Épaisseur de la bride (mm)	15	15



Sous réserve de modifications techniques!  
Produit destiné à un usage professionnel selon les instructions.

**Distribution en Suisse:**  
Krinner GmbH | 3272 Walperswil  
Tél : +41 32 396 21 64 | info@krinner.ch  
www.krinner.ch/fr

Construction simple, rapide et écologique.

Page 2/2  
V 1.1 (09.01.2024)

